

SPH

Spänepumpe

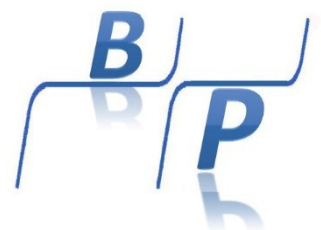
DIE SPÄNEPUMPE

mit

50mm Kugeldurchgang

für

2 1/2" / DN65 Druckrohrsysteme



Ausführung, technische Daten:

Bauart: Behältereinbaupumpe (vertikale Cantilever-Pumpe)

Eintauchtiefe: 300, 400, **500** mm (Sonderlängen auf Anfrage)

Lagerung: Wälzlager, Gleitlager

Schmierung: Fett, Fördermedien

Antrieb: IEC-Normmotor, Baugröße 112M, mit der Pumpe elastisch gekuppelt

Nennleistung P2: 4,0 kW

Nennstrom: 7,87A

Spannung: 400V

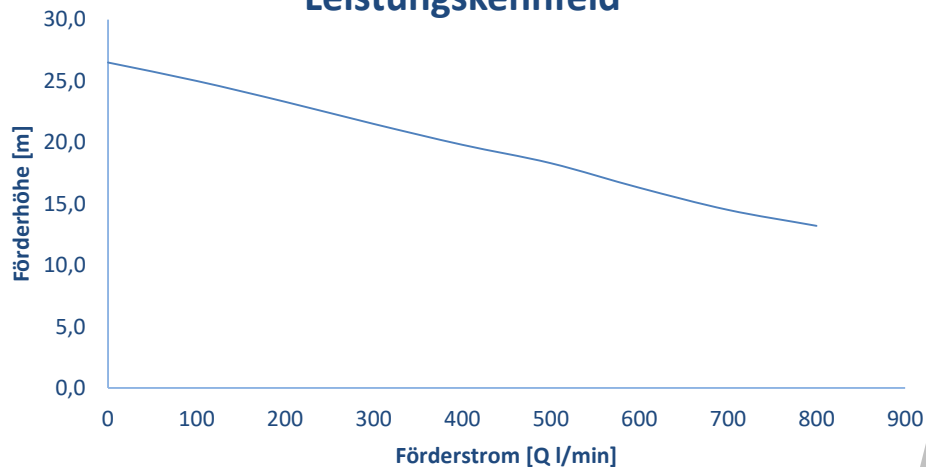
Frequenz: 50 Hz

Kaltleiter: Abschaltung 155°C

Gewicht: Elementare Pumpe, 72 kg

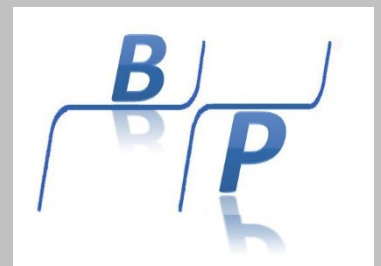
Gesamtgewicht: Mit Standardmotor, flexibel gekuppelt, ca. 114 kg

Leistungskennfeld



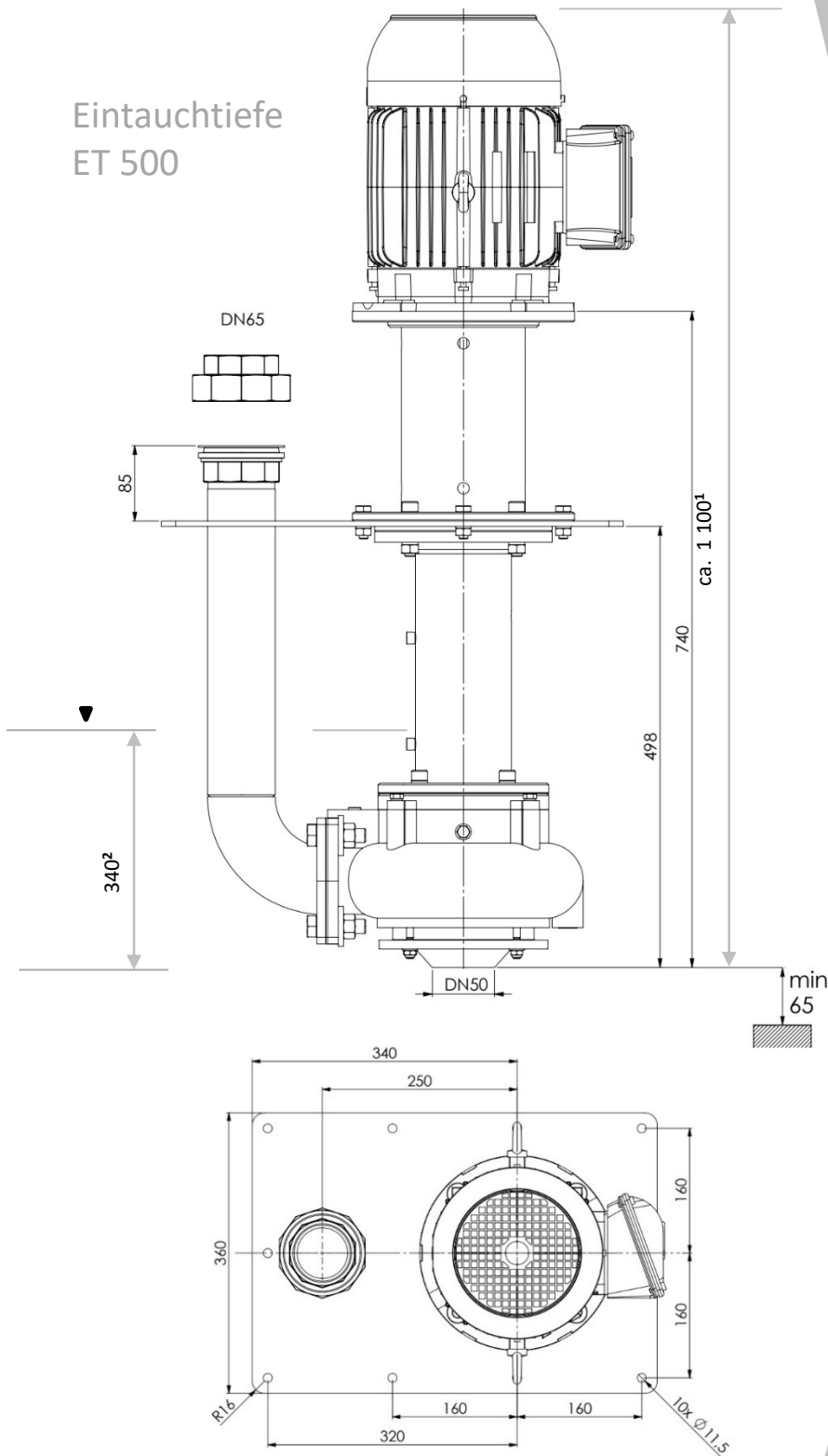
- ✓ **ein Förderkanal im Laufrad ermöglicht die Mitförderung von Fließspänen**
Förderung größerer Späne entlastet den Spänebrecher (weniger Umläufe, größeres Lochsieb)
- ✓ **hohe Spänefracht**
- ✓ **stabiler Förderstrom bei geringer Eintauchtiefe**
- ✓ **verschleißarme Pumpenhydraulik, optimierter Strömungspfad**
preiswerte Werkstoffe, günstige Verschleißteile
- ✓ **vergleichsweise hoher Wirkungsgrad**
weniger Verlustwärme in der Raumluft und im KSS
- ✓ **trockenlaufsicher**

- ✓ **Herstellung in Baden-Württemberg**



Eintauchtiefe
ET 500

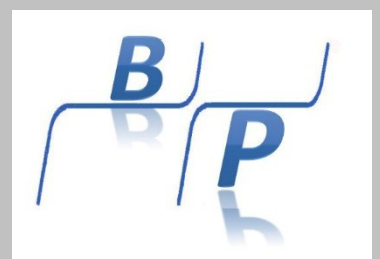
SPH
Standardpumpe

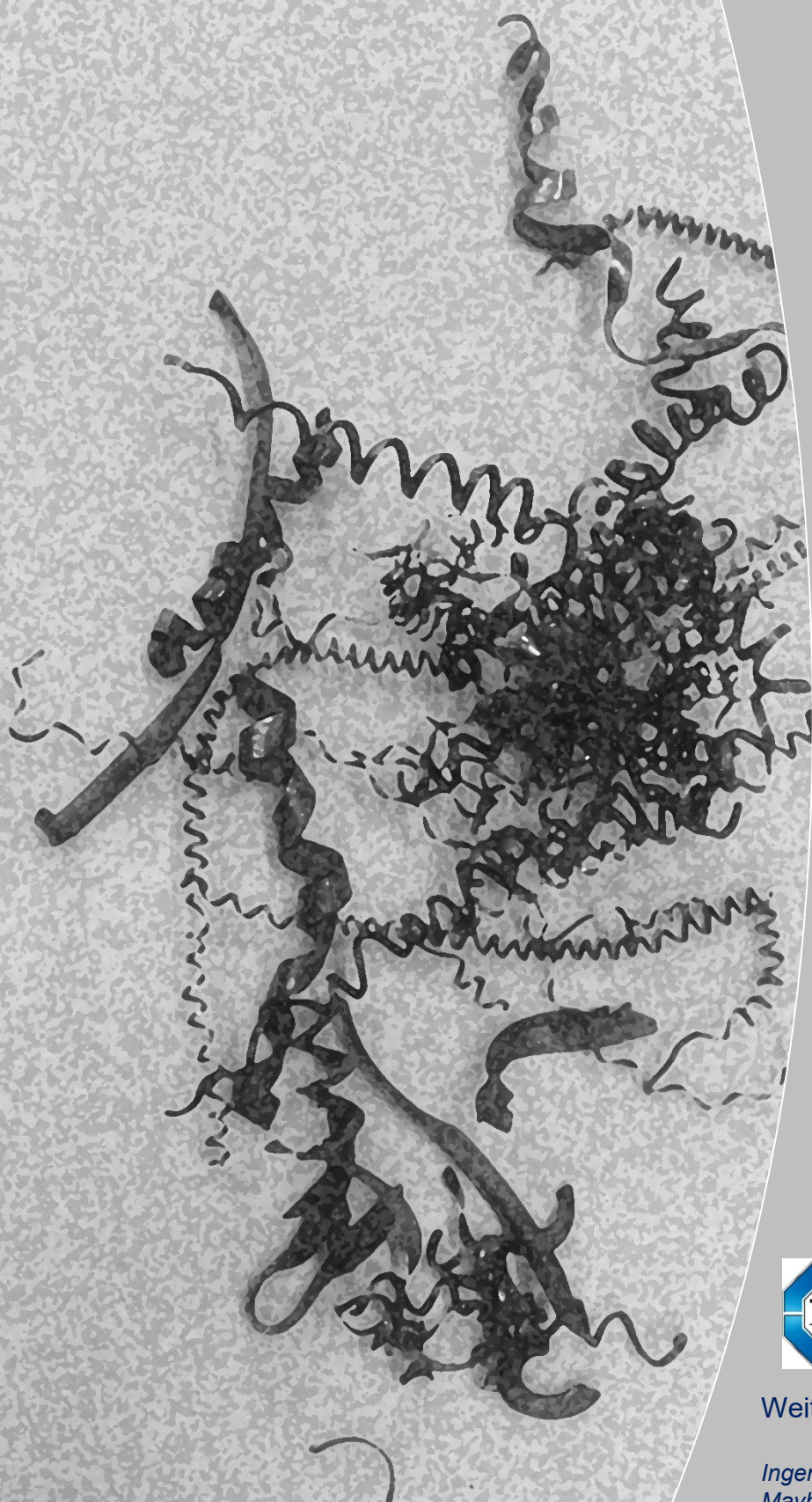


1. Baulänge abhängig vom Hersteller des Motors

2. Eintauchtiefe AusführungBS
Schmierung durch Behälterinhalt,
Füllstand muss zyklisch erreicht werden

Ausführung.....FS
Schmierung durch KSS -Zulauf





Weitere Informationen unter:

Ingenieurbüro Bauer + Partner GmbH
Maybachstraße 11
73274 Notzingen

Tel: +49 7021 73515-90
Fax: +49 7021 73515-99
Email: info@ingbuero-bauer.de
Web: www.ingbuero-bauer.de